

Реставрация фасадной штукатурки

Штукатурные «Классические» системы включают штукатурные смеси на воздушной извести без гидравлических добавок.

Фасадные системы «Оригинальные» базируются на известковых штукатурных смесях, содержащих не более 5% гидравлических добавок. Данные добавки обеспечивают повышение водостойкости, морозостойкости и прочности фасадной отделки с сохранением высокой паропроницаемости. «Санирующие» защитные штукатурные системы предназначены для санации влажных, засоленных кладок.

Декоративная система «Терразитовая» включает терразитовую штукатурную смесь, материалы для подготовки основания и защитной обработки поверхности терразитовой штукатурки.



«Классические» штукатурные системы для реставрации фасадов

«Классические» системы наносятся на кирпичные и деревянные основания, старые известковые штукатурки.

Варианты систем выбираются в зависимости от требований к фактуре поверхности под окраску (равномерно-шероховатая, гладкая, гладкая «в ноль»).

Основу систем составляет известковая крупнозернистая штукатурка **Рунит Классическая крупная**. Для подготовки под окраску применяются известковые мелкозернистая штукатурка и шпаклевки. Окраску рекомендуются производить силикатными или известковыми красками.

Равномерно-шероховатую поверхность под окраску обеспечивает мелкозернистая штукатурка **Рунит Классическая накрывочная (финишная)** (система «Классическая 1»).

При необходимости получения гладкой поверхности применяются шпаклевки: **Рунит Шпаклевка Универсальная** (система «Классическая 2») или **Рунит Шпаклевка Известковая готовая к применению (дисперсия)** (система «Классическая 3»).

Система «Классическая 3» применяется, как правило, под роспись или окраску известковыми красками, а также может применяться под окраску силикатными красками.

Сильно впитывающие, мелящие поверхности перед нанесением шу-

Материалы	Назначение	Максимальный размер зерна заполнителя	Расход	Варианты системы		
				Классическая 1	Классическая 2	Классическая 3
Рунит Классическая крупная	Толстослойная штукатурка	2,5 мм	1,6 кг/м ² /1 мм	+	+	+
Рунит Классическая накрывочная (финишная)	Мелкозернистая штукатурка под окраску	0,63 мм	1,6 кг/м ² /1 мм	+	+	+
Рунит Шпаклевка универсальная	Гладкая шпаклевка под окраску	0,1 мм	1,3 кг/м ² /1 мм		+	
Рунит Известковая шпаклевка готовая к применению (дисперсия)	Гладкая шпаклевка под окраску (в ноль)	0,1 мм	1,3 кг/м ² /1 мм			+
Рунит Силикатная грунтовка	Подготовка под окраску		0,15-0,20 кг/м ²	+	+	+
Рунит Силикатная краска	Окраска		0,4 кг/м ² /2 слоя	+	+	+
Фактура финишной поверхности под окраску				равномерно-шероховатая	гладкая	гладкая (в ноль)

катурки (крупной и мелкозернистой), а также шпаклевки (**Рунит Шпаклевка Универсальная**) рекомендуется обработать материалом **Рунит Силикатная грунтовка**. Для умеренно впитывающих оснований рекомендуется обработка материалом **Рунит Унигрунт**.

«Классическая 1»

1. Рунит Силикатная краска (в 2 слоя)/
Рунит Известковая краска (в 2 слоя);

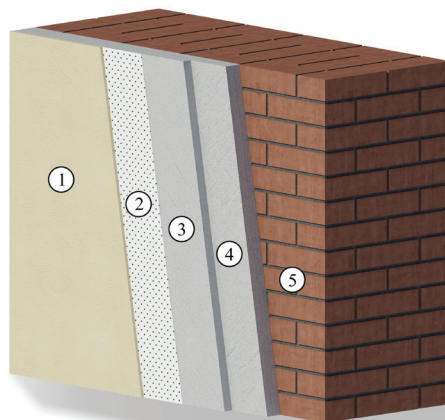
2. Рунит Силикатная грунтовка. Об-
работка поверхности на один раз
(разбавление водой 1:1);

3. Рунит Классическая накрывочная
(финишная). Толщина слоя не менее
5 мм;

4. Рунит Классическая крупная. Тол-
щина одного слоя 5-15 мм.

При общей толщине более 40 мм
оштукатуривание выполнять по метал-
лической сетке с размером ячей-
ки 20×20 мм;

5. Кирпичная кладка (или деревян-
ное основание (по дранке), старые
известковые штукатурки).



«Классическая 2»

1. Рунит Силикатная краска (в 2 слоя)
/ Рунит Известковая краска (в 2 слоя).

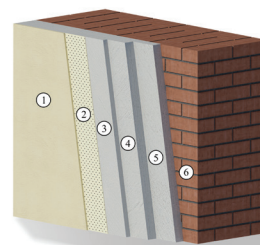
2. Рунит Силикатная грунтовка. Об-
работка на один раз (разбавление
водой 1:1).

3. Рунит Шпаклевка Универсальная.
Общая толщина слоев – 1-2 мм.

4. Рунит Классическая накрывочная
(финишная). Толщина слоя не менее
5 мм.

5. Рунит Классическая крупная. Тол-
щина одного слоя 5-15 мм. При об-
щей толщине более 40 мм оштукат-
урирование выполнять по металliche-
ской сетке с размером ячейки 20×20
мм.

6. Кирпичная кладка (или деревян-
ное основание (по дранке), старые
известковые штукатурки).



«Классическая 3»

1. Рунит Известковая краска (в 2
слоя) / Рунит Силикатная краска (в 2
слоя).

2. Рунит Силикатная грунтовка.
Обработка на один раз (разбавление
водой 1:1).

3. Рунит Шпаклевка Известковая
готовая к применению (дисперсия).
Толщина слоя – 0,5-2 мм.

4. Рунит Классическая накрывочная
(финишная). Толщина слоя не менее
5 мм.

5. Рунит Классическая крупная.
Толщина одного слоя 5-15мм.

При общей толщине более 40 мм
оштукатуривание выполнять по
металлической сетке с размером
ячейки 20×20 мм.

6. Кирпичная кладка (или деревянное
основание (по дранке), старые
известковые штукатурки).

Общие указания

Температура воздуха, материалов
и основания во время нанесения
и высыхания материалов должна
быть: для штукатурок и шпаклевки
выше +5°C, для силикатной краски и
грунтовки выше +8°C.

